

# VESTERVIK 30/23

## Elementgerätehaus mit Pultdach

**JODA®**  
**HOLZ IM GARTEN**

*... leben und wohnen  
mit der Natur!*

Hausaußenmaße	Breite [in m] ca.:	3,43
inkl. Dachüberhang:	Tiefe [in m] ca.:	2,83
Sockelmaße:	Breite [in m] ca.:	3,03
	Tiefe [in m] ca.:	2,23
Hausinnenmaße:	Breite [in m] ca.:	2,92
	Tiefe [in m] ca.:	2,11
Wandhöhe:	ca. [in m]:	2,20 (vorn) 1,92 (hinten)
Grundfläche:	ca. [in m²]:	6,74
Rauminhalt:	ca. [in m³]:	14,03
Firsthöhe:	ca. [in m]:	2,32

**Tür:** 1 Stück; Doppelflügelschubentür, ohne Glasausschnitt, "X" Türflügelrahmen, Kastenschloß  
Einbaumaß: ca. 146 x 178 cm

**Fenster:** 4 Stück, bruchsichere Kunststoff-scheiben, ohne Öffnungsfunktion  
Scheibenmaß: 2 Stück ca. 74 x 30 cm  
2 Stück ca. 58 x 30 cm

**Wände:** vorgefertigte Wandelemente in Rahmenkonstruktion; ca. 19 mm Nut- und Federbretter aus Kiefer oder Fichte  
Alle Wände liegen in mehrfach quergeteilter Ausführung vor. Dadurch ergibt sich ein kleines Bausatzpaket und ein gutes Handling beim Transport und der Montage.

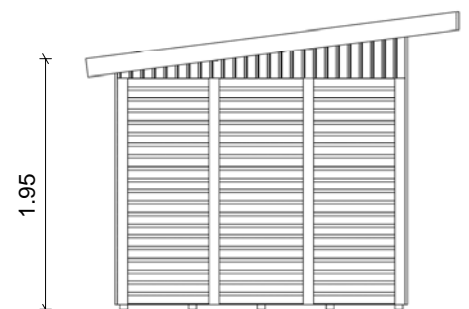
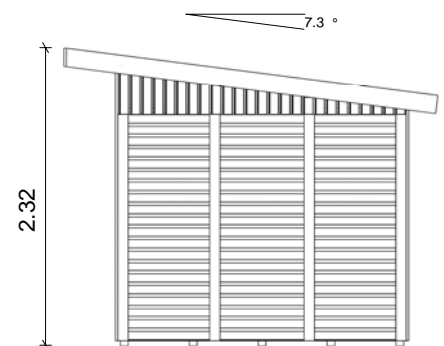
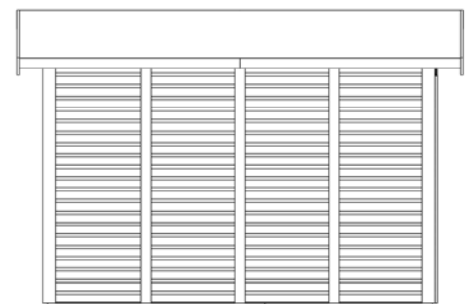
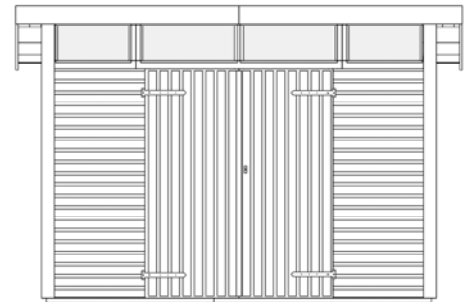
**Dach:** ca. 19 mm Schalung mit Nut und Feder  
Eindeckung: Standard - besandete Dachpappe

**Fußboden:** ca. 19 mm Schalung mit Nut und Feder auf imprägnierten Lagerhölzern

**Oberflächen:** lieferbar in, roh oder farbig endbehandelt, in den Farben rot, grün, gelb oder weiß gegen Aufpreis

**Zubehör:** Montageanleitung, Montagematerial

**Gewicht:** ca. [in kg]: 390



### Grundriß

